

HỒ SƠ NĂNG LỰC



CÔNG TY TNHH HÓA CHẤT XÂY DỰNG KIM SƠN
KIM SON CONSTRUCTION CHEMICALS CO., LTD

MỤC LỤC

| | |
|-----------------------------|-----------|
| THƯ NGỎ | 03 |
| LĨNH VỰC HOẠT ĐỘNG | 04 |
| LỊCH SỬ HÌNH THÀNH | 05 |
| TÂM NHÌN, SỨ MỆNH | 06 |
| GIÁ TRỊ CỐT LÕI | 07 |
| NGUỒN NHÂN LỰC | 08 |
| CƠ SỞ HẠ TẦNG | 11 |
| NHÀ CUNG CẤP | 12 |
| DANH MỤC SẢN PHẨM | 15 |
| CAM KẾT | 18 |
| CÁC DỰ ÁN TIÊU BIỂU | 20 |
| ĐỐI TÁC VÀ KHÁCH HÀNG | 24 |

THÔNG TIN CHUNG

Hóa Chất Kim Sơn là đơn vị sản xuất, thương mại và thi công 3 nhãn hiệu **QUICSEAL**, **MARIS POLYMERS** và **ST WATERPROOFING SYSTEMS** (thành viên Sơn Tinh Group) với sản lượng tồn kho dồi dào, phong phú. Chúng tôi đã có 7 năm kinh nghiệm và năng lực cung cấp sản phẩm chống thấm và phụ gia hóa chất cho các dự án từ Bắc tới Nam với đa dạng quy mô từ dự án dân dụng đến công nghiệp.

CÔNG TY TNHH HÓA CHẤT XÂY DỰNG KIM SƠN

Mã số thuế: 0107786724

Vốn điều lệ: 5.000.000.000

Nhà máy sản xuất: Thôn Phương Đồng, Xã Phụng Châu, Huyện Chương Mỹ, Thành phố Hà Nội, Việt Nam

Website: kimsoncc.com

Hotline: 0932753993

KIM SON CONSTRUCTION CHEMICALS

Tax code: 0107786724

Charter capital: 5.000.000.000

Manufactory: Phuong Dong Village, Phung Chau Commune, Chuong My District, Hanoi City, Vietnam

Website: kimsoncc.com

Hotline: 0932753993

THƯ NGỎ

Kính gửi Quý khách hàng và Đối tác,

Chúng tôi xin gửi lời chào trân trọng và chúc Quý vị sức khỏe, thành công và thịnh vượng.

Công ty TNHH Hóa Chất Xây Dựng Kim Sơn hoạt động trong lĩnh vực chống thấm, chuyên sâu vào ba mảng chính: Sản xuất, Thi công công trình và Phân phối hóa chất chống thấm. Mặc dù mới gia nhập thị trường trong thời gian ngắn, Kim Sơn tự hào đã đạt được những thành tựu quan trọng và xây dựng được vị thế vững chắc. Chúng tôi là đối tác chiến lược tin cậy của nhiều Chủ đầu tư và Tổng thầu như Vingroup, SunGroup, Becamex, Delta, và Posco.

Với sứ mệnh là chuyên gia trong ngành cùng lợi thế về sản xuất, chúng tôi cam kết đem đến giải pháp chống thấm chất lượng cao cho Quý khách hàng và Đối tác. Đội ngũ nhân viên Kim Sơn luôn sẵn sàng lắng nghe và tìm hiểu nhu cầu của khách hàng.

Tiêu chí kinh doanh của chúng tôi được xây dựng trên bốn cam kết:

- Sản phẩm chất lượng cao
- Giá cả cạnh tranh
- Kỹ thuật thi công chuyên nghiệp
- Chế độ bảo hành dài lâu

Chúng tôi tin rằng thành công của Quý vị cũng chính là thành công của chúng tôi. Hãy để Kim Sơn thể hiện khả năng và cam kết trong mỗi dự án mà chúng tôi có cơ hội hợp tác.

Thay mặt **Công ty TNHH Hóa Chất Xây Dựng Kim Sơn**, tôi xin gửi lời cảm ơn sâu sắc về sự tin tưởng và ủng hộ mà Quý vị đã dành cho chúng tôi trong thời gian qua.



**GIÁM ĐỐC
NGUYỄN ANH ĐỨC**

LĨNH VỰC HOẠT ĐỘNG

Hiện nay, KIM SƠN là nhà sản xuất, thi công và kinh doanh 2 nhãn hiệu chính là QUICSEAL và MARIS POLYMERS.

Chúng tôi cung cấp các giải pháp thi công chống thấm cho tất cả các hạng mục thi công điển hình như:

- Mái, tường ngoài, mặt dựng
- Phòng vệ sinh, khu vực ẩm ướt
- Hành lang, ban công, lan can
- Cổ ống
- Tầng hầm, sàn, nền móng, sàn công nghiệp
- Kết cấu chứa nước và giữ nước
- Bể xử lý nước thải, hồ cảnh quan, hồ bơi, bồn hoa



LỊCH SỬ HÌNH THÀNH VÀ PHÁT TRIỂN

2018

NĂM THÀNH LẬP

Năm 2017 đánh dấu bước khởi đầu của công ty **TNHH Hóa Chất Kim Sơn** tại thị trường miền bắc. Với vốn điều lệ 5 tỷ đồng, Kim Sơn mau chóng tiến vào thị trường đầy triển vọng với tham vọng lớn lao - trở thành một trong những công ty top đầu trong lĩnh vực chống thấm

2017



NĂM KHỞI NGHIỆP

Dù doanh nghiệp vẫn đang trong từng bước khởi đầu và kinh nghiệm non trẻ, chúng tôi ưu tiên dành 1 năm đầu tiên khởi nghiệp để xác định lợi thế cạnh tranh, xây dựng bộ máy tổ chức, nguồn lực sản xuất.

Mở nhà máy đầu tiên ở cụm công nghiệp Hoài Đức.

Tại giai đoạn này, chúng tôi tạo nên nền tảng vững chắc cho sự phát triển lâu dài cho Doanh nghiệp. Tự hào là nhà phân phối của 2 dòng sản phẩm là Quicseal và Mariseal, chúng tôi chinh phục từng thử thách, góp phần tạo lập danh tiếng của mình trong thị trường.

NĂM THI CÔNG DỰ ÁN

Dù đại dịch Covid-19 diễn ra với muôn vàn khó khăn cho ngành xây dựng nói chung, nhưng công ty vẫn tăng tốc và hoàn thành chỉ tiêu với các công trình lớn, chúng tôi tập trung đầu tư và thi công các dự án khu đô thị, nhà xưởng công nghiệp. Nhờ đó thị trường biết đến doanh nghiệp thông qua các dự án này.

Thông qua những dự án và hạng mục thi công, Kim Sơn từng bước khẳng định chất lượng vượt trội trong từng sản phẩm đưa ra thị trường.

2018 - 2021





2021 - 2023

KINH DOANH VÀ XÂY DỰNG HỆ THỐNG PHÂN PHỐI

Giai đoạn hiện tại chúng tôi không chỉ đứng vững trong việc cung cấp giải pháp và sản phẩm chống thấm, mà còn mở rộng tầm nhìn tới thương mại và kinh doanh, đẩy mạnh hệ thống phân phối, xây dựng mạng lưới đối tác và khách hàng rộng rãi hơn, góp phần tạo dựng một thương hiệu uy tín.

Có thể thấy số lượng, giá trị và chất lượng các dự án tăng nhanh rõ rệt trong giai đoạn này. Chúng tôi sẽ tiếp tục thắt chặt quan hệ hợp tác với các chủ đầu tư và nhà thầu lớn như: Vingroup, Hòa Bình,...

ĐẨY MẠNH ĐỔI MỚI VÀ PHÁT TRIỂN

Tập trung vào việc mở rộng thị trường và nâng cao chất lượng sản phẩm. Chúng tôi đã đầu tư vào nghiên cứu và phát triển, cho ra mắt các sản phẩm mới thân thiện với môi trường, đáp ứng tốt hơn nhu cầu của khách hàng. Đồng thời, công ty cũng đã triển khai các chương trình đào tạo nhân viên nhằm nâng cao kỹ năng và hiệu quả làm việc.



2025 >>

MỞ RỘNG THỊ TRƯỜNG KHẲNG ĐỊNH THƯƠNG HIỆU

Chúng tôi sẽ tiếp tục duy trì cam kết về chất lượng và sự đổi mới, đồng thời tăng cường các biện pháp bảo vệ môi trường trong tất cả các hoạt động sản xuất. Với tầm nhìn xa và chiến lược phát triển bền vững, Công ty TNHH Hóa Chất Xây Dựng Kim Sơn hướng tới việc trở thành một trong những thương hiệu hàng đầu trong ngành, mang lại giá trị lâu dài cho khách hàng và cộng đồng.

2024





TẦM NHÌN

CÔNG TY TNHH HÓA CHẤT XÂY DỰNG KIM SƠN

đặt mục tiêu đến năm 2027 trở thành 1 trong 5 nhà thầu thi công và nhà sản xuất hóa chất xây dựng chống thấm có thị phần lớn nhất thị trường miền Bắc.



SỨ MỆNH

Đối với nội bộ doanh nghiệp:

Xây dựng tập thể vững mạnh, đoàn kết, yêu thương trên nền tảng kinh tế vững chắc

Đối với khách hàng:

Tạo ra sản phẩm có giá trị lâu bền, thân thiện với môi trường

Đối với xã hội:

Tạo ra các giá trị văn minh, xây dựng cộng đồng, tuân thủ quy định sản xuất

GIÁ TRỊ CỐT LÕI

CHẤT LƯỢNG

Lấy chất lượng làm kim chỉ nam và định hướng cho từng mục tiêu kinh doanh. Tiếp thu và chuyển giao công nghệ sản xuất tiên tiến để nâng cao sản phẩm và chất lượng công trình.

GIẢI PHÁP TOÀN DIỆN

Cung cấp giải pháp và hệ sản phẩm xử lý thấm chuyên nghiệp cho nhiều hạng mục thi công khác nhau. Đáp ứng được quy chuẩn khắt khe của chủ đầu tư.

TẬN TÂM

Tâm huyết và tận tụy trong từng sản phẩm và dự án làm ra.

TIÊN PHONG VÀ SÁNG TẠO

Không ngừng nghiên cứu, tìm tòi và đổi mới kỹ thuật tiên tiến để cung cấp giải pháp tối ưu và hiệu quả hơn về mặt chi phí, nhân công và tiến độ công việc.

UY TÍN

Luôn đặt uy tín lên hàng đầu. Giữ vững được sự tín nhiệm trong các mối quan hệ với đối tác, khách hàng và đồng nghiệp





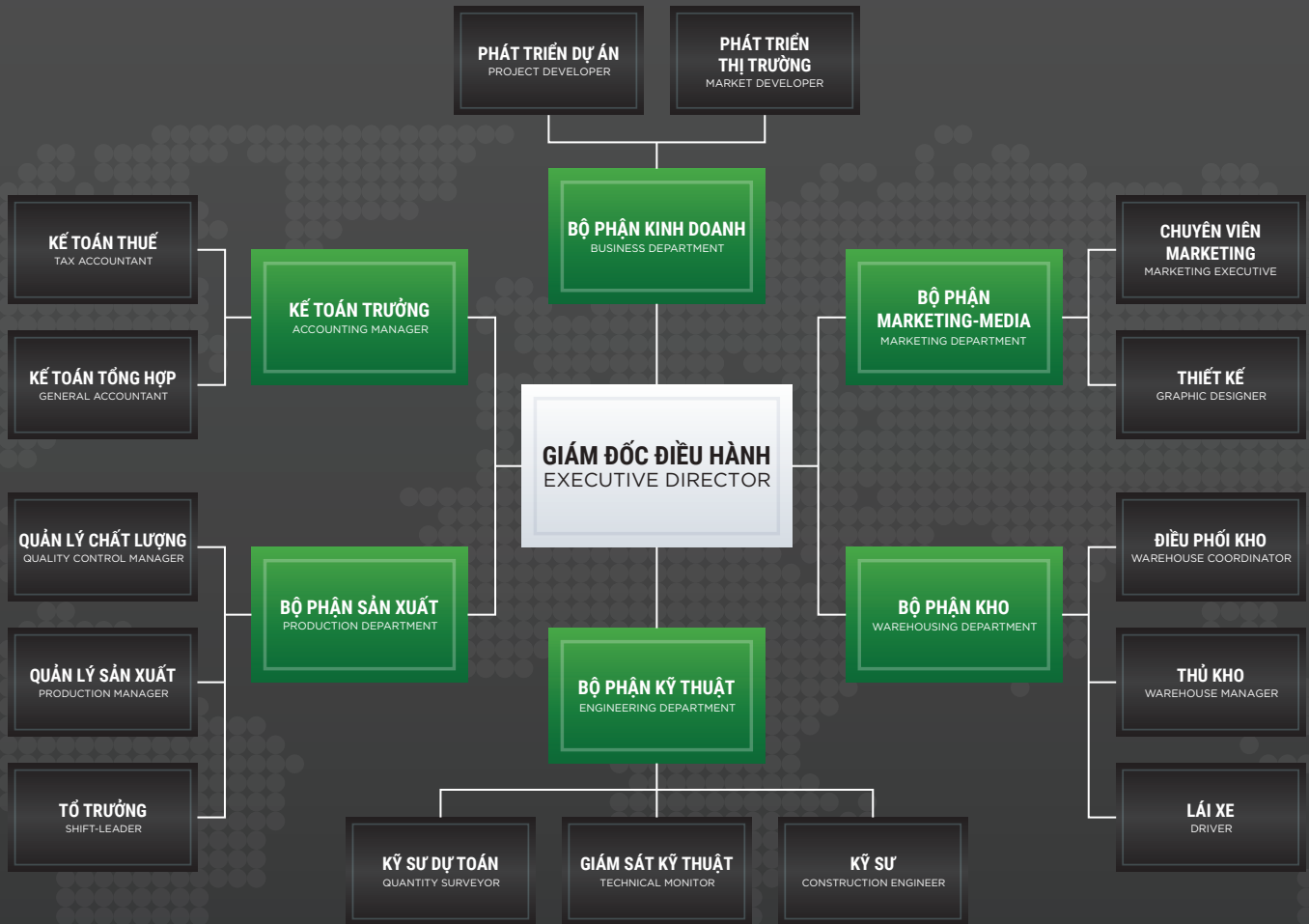
NGUỒN NHÂN LỰC

Chúng tôi tin rằng nhân sự là chìa khóa thành công và là tài sản quý giá nhất của một doanh nghiệp, nhận thức được vai trò đó, công ty Kim Sơn luôn có những chính sách đãi ngộ và chú trọng phát triển, đào tạo nguồn nhân lực hiệu quả.

Các cán bộ nhân viên luôn thể hiện bản lĩnh nghề nghiệp vững vàng, chủ động, sẵn sàng đương đầu khó khăn và thử thách, để đóng góp mục tiêu phát triển chung của công ty.

Ngoài đội ngũ nhân viên khối văn phòng, chúng tôi còn có đội ngũ kỹ sư và thi công chuyên nghiệp, giàu kinh nghiệm đã gắn bó cùng công ty trong những ngày đầu thành lập.





CƠ CẤU TỔ CHỨC

Cơ cấu tổ chức của công ty
TNHH Hóa Chất Xây Dựng Kim Sơn
bao gồm 6 phòng ban chính, tạo nên
một cấu trúc tổ chức chặt chẽ và hiệu quả.

XÂY DỰNG ĐẲNG CẤP MỚI CỦA CHẤT LƯỢNG



CƠ SỞ HẠ TẦNG

Để tạo ra những sản phẩm chất lượng tốt nhất, đúng tiêu chuẩn, Kim Sơn áp dụng quy trình công nghệ tiên tiến được kiểm soát bởi hệ thống đánh giá chất lượng ISO.



Maris Polymers
POLYURETHANE SYSTEMS

NHÀ MÁY KIM SƠN

Thôn Phượng Đồng, Xã Phụng Châu,
Huyện Chương Mỹ, Thành phố Hà Nội.



NHÀ CUNG CẤP

Được thành lập vào năm 1988, **ARDEX-QUICSEAL SINGAPORE PTE LTD** là một trong những doanh nghiệp dẫn đầu trong ngành sản hóa chất, đặc biệt trong xây dựng.

Quicseal là thương hiệu chống thấm đến từ Singapore, trực thuộc Tập đoàn **ARDEX** (Đức), tự hào là nhà cung cấp giải pháp chống thấm và hóa chất xây dựng hàng đầu với hơn 75 năm kinh nghiệm và có mặt ở hơn 50 quốc gia.

Matrix là nhà máy nhượng quyền sản xuất từ Quicseal Singapore, hoạt động dưới sự cho phép của tập đoàn Quicseal Ardex từ năm 2013, có nhà máy đặt tại TP HCM, hiện sở hữu 2 nhà máy là Kim Sơn (Hà Nội) và Matrix (Đồng Nai). Quy trình sản xuất được giám sát nghiêm ngặt từ tập đoàn Ardex 2 lần/năm.

Để đóng góp xây dựng môi trường bền vững, **QUICSEAL** liên tục cải tiến các dòng sản phẩm thân thiện với môi trường trong ngành công nghiệp xây dựng.





Maris Polymers

POLYURETHANE SYSTEMS

MARIS POLYMERS được sáng lập bởi giáo sư Dr.Dipl-Chem.Johann Maris vào năm 1989 như là người tiên phong về hệ thống Polyurethane, chủ yếu tập trung vào nghiên cứu, phát triển các dòng sản phẩm gốc Polyurethane, thi công dạng lỏng ứng dụng trong lĩnh vực xây dựng, hàng hải và công nghiệp. Các bí quyết được củng cố từ hơn 35 năm kinh nghiệm trong lĩnh vực các sản phẩm Polyurethane.

Đây cũng là một trong những thương hiệu được Matrix phân phối





Thành lập từ năm 1997, **Công ty TNHH Thương Mại Xây Dựng Sơn Tinh** luôn là một trong 10 Công ty chống thấm chuyên nghiệp hàng đầu tại Việt Nam.

Với hơn 26 năm kinh nghiệm trên thị trường, Sơn Tinh đã thi công nhiều công trình dân dụng, công nghiệp trên toàn quốc. Hiện tại Sơn Tinh là nhà cung cấp đáng tin cậy của những chủ đầu tư danh tiếng như: Vingroup, Sunshine Group, Melia Vinpearl, Becamex, CapitalLand, Bitexco, Wink Hotel, Sheraton, Park Hyatt...

Bên cạnh đó, Sơn Tinh luôn đem đến giải pháp tối ưu cũng như xây dựng mối quan hệ đối tác vững chắc với những thương hiệu hàng đầu trong lĩnh vực xây dựng như: Newtecons, Cotecons, Delta, Central, Ecoba....

Sơn Tinh cam kết mang đến cho khách hàng những sản phẩm chất lượng cao, độ tin cậy vượt trội cùng giải pháp chống thấm toàn diện, chuyên nghiệp và đạt chuẩn quốc tế. Đáp ứng mọi nhu cầu thi công và xây dựng.



DANH MỤC SẢN PHẨM

01 LINH HOẠT

- Dây chuyền sản xuất hiện đại, linh hoạt, chủ động đáp ứng mọi đơn hàng, đảm bảo tối ưu đầu ra và phù hợp với nhu cầu đa dạng của khách hàng và đối tác.
- Năng lực sản xuất mạnh mẽ, số lượng tồn kho sản phẩm ở 2 miền Nam Bắc lớn, đáp ứng nguồn cung cho mọi đơn hàng từ lớn đến nhỏ, kể cả những đơn hàng gấp rút.
- Khả năng điều chỉnh sản phẩm theo yêu cầu cụ thể của từng khách hàng.

02 HỖ TRỢ

- Matrix đã cung cấp sản phẩm để thi công nhiều dự án trọng điểm, quy mô lớn nhỏ trên khắp cả nước, góp phần mang đến những công trình bền đẹp, chất lượng cho khách hàng.
- Cung cấp thông tin sản phẩm minh bạch, chính xác, đầy đủ.
- Sát cánh cùng khách hàng trong suốt quá trình thi công, đảm bảo hiệu quả tối ưu cho công trình.

03 ĐA DẠNG

- Sản xuất và cung cấp đầy đủ các dòng sản phẩm chống thấm và phụ gia hóa chất chống thấm cho mọi hạng mục công trình, từ dân dụng đến công nghiệp.
- Không ngừng nghiên cứu, cải tiến và phát triển các sản phẩm mới, phù hợp với xu hướng thị trường và đáp ứng mọi yêu cầu khắt khe nhất của khách hàng.

04 GIÁ CẢ

- Mức giá luôn được tối ưu hóa, đảm bảo hợp lý và cạnh tranh nhất thị trường.
- Cung cấp nhiều chính sách ưu đãi, chiết khấu hấp dẫn cho khách hàng.
- Hỗ trợ thanh toán linh hoạt, thuận tiện.



SON TINH®

Waterproofing Solutions

Hệ thống chống thấm **ST WATERPROOFING** mang đến giải pháp thi công chuyên nghiệp. Áp dụng công nghệ hiện đại với chất lượng bảo chứng từ **Chống thấm Sơn Tinh**. Đây là giải pháp tân tiến, dành các nhà thầu và chủ đầu tư, muốn tối ưu hóa hiệu suất công trình và trải nghiệm xu hướng thi công hiện đại. **ST WATERPROOFING** cam kết mang lại chất lượng hàng đầu cho mọi dự án.



ST25

Màng chống thấm Polyurea
2 thành phần thi công nóng



ST27

Màng chống thấm dạng lỏng
Polyurethane 1 thành phần



ST33

Màng chống thấm dạng lỏng
gốc Bitum



ST26S

Màng chống thấm Polyurea
2 thành phần thi công nguội,
gốc không dung môi



ST26SF

Màng chống thấm Polyurea
2 thành phần thi công nguội,
gốc dung môi



ST28

Topcoat Polyurethane 2 thành phần

HỆ SẢN PHẨM QUICSEAL



QUICSEAL 104S
Chống thấm gốc xi măng
2 thành phần



QUICSEAL 144
Chống thấm gốc xi măng
đeo 2 thành phần



QUICSEAL 165 GXM
Màng chống thấm gốc xi
măng dẻo 2 thành phần



QUICSEAL 102 ECO
Màng chống thấm đàn hồi
PU thi công dạng lỏng



QUICSEAL 103
Chống thấm màu
gốc Acrylic



QUICSEAL 165 PU
Màng chống thấm gốc
Polyurethane 1 thành phần



QUICSEAL 111
Chất chống thấm dạng
tinh thể gốc xi măng



QUICSEAL 510
Vữa xi măng không co ngót

HỆ SẢN PHẨM MARISEAL



MARISEAL 250
Màng chống thấm gốc Polyurethane
1 thành phần



MARISEAL 270
Màng chống thấm gốc Polyurethane
1 thành phần



MARISEAL 300
Màng chống thấm gốc Polyurethane
2 thành phần

CAM KẾT

CHẤT LƯỢNG

Chất lượng sản phẩm vượt trội. Sử dụng sản phẩm tối ưu tính năng, đảm bảo yêu cầu chất lượng công trình



DỊCH VỤ HẬU MÃI

Bảo hành 10 năm.
Tư vấn kĩ thuật kịp thời, trách nhiệm và đảm bảo chất lượng.



TIẾN ĐỘ

Cam kết đúng tiến độ theo yêu cầu. Tồn kho sẵn có, giao hàng nhanh chóng.



CHI PHÍ

Đảm bảo tối ưu và cạnh tranh nhất.



MẠNG LƯỚI PHÂN PHỐI

Mạng lưới phân phối sản phẩm Quicseal, Mariseal và ST Waterproofing trải rộng khắp từ Bắc đến Nam.



KHẢ NĂNG CUNG ỨNG

- Hệ thống kho bãi và vận chuyển tối ưu, đảm bảo đúng tiến độ giao hàng
- Sản lượng tồn kho dồi dào, sẵn sàng cung ứng cho các dự án lớn.



CÁC DỰ ÁN TIÊU BIỂU

VINHOMES GRAND PARK QUẬN 9
2019 / SẢN LƯỢNG 180 TẤN

HOPE RESIDENCES PHÚC ĐỒNG
2020 / SẢN LƯỢNG 15 TẤN / THI CÔNG



Para draco

THE LOTUS CAM RANH
2017 / SẢN LƯỢNG 30 TẤN



TRUNG TÂM HÀNH CHÍNH TỈNH BÌNH DƯƠNG
2019 / SẢN LƯỢNG 180 TẤN





VINHOMES DREAM CITY HƯNG YÊN
2020 / SẢN LƯỢNG 15 TẤN

This architectural rendering depicts a vibrant residential complex. The buildings are multi-story with a classic European architectural style, featuring light-colored facades, dark tiled roofs with dormer windows, and balconies. In the foreground, there is a well-maintained plaza with a central fountain, benches, and lush greenery. A small kiosk with a 'CAKES' sign and a colorful pillar are also visible. The scene is set during the day with soft lighting, suggesting a pleasant atmosphere.



VINHOMES IMPERIAL HẢI PHÒNG
2017 / SẢN LƯỢNG 30 TẤN

This architectural rendering shows a row of elegant, multi-story residential buildings. The buildings are white with dark accents, featuring arched windows, balconies with black railings, and a dark tiled roof with dormer windows. The buildings are set along a street with a sidewalk, trees, and a fence. A white car is visible on the road. The scene is set during the day with soft lighting, suggesting a sophisticated and modern residential environment.



ĐỐI TÁC VÀ KHÁCH HÀNG

TỔNG THẦU



CHỦ ĐẦU TƯ



Kim Sơn cung cấp các giải pháp sản xuất tối ưu, được thiết kế theo chuẩn SPEC cho từng dự án. Các sản phẩm của chúng tôi được điều chỉnh để phù hợp với yêu cầu kỹ thuật đặc thù, đảm bảo hiệu quả thi công và đòi hỏi khắt khe của từng dự án. Vì vậy hệ sản phẩm của Kim Sơn luôn là sự lựa chọn hàng đầu của các chủ đầu tư và đối tác, khách hàng



KIM SON
CONSTRUCTION
CHEMICALS

CÔNG TY TNHH HÓA CHẤT XÂY DỰNG KIM SƠN



Số 25 Sunrise D đường 3rd, The Manor Central Park, Nguyễn Xiển, Hoàng Mai, Hà Nội



0932753993



sales@kimsoncc.com



www.kimsoncc.com